




## UN EXAMEN DE PREVENTION EN SANTE, C'EST QUOI ?



An illustration of a desk setup. In the center, a hand with a green sleeve points at a tablet displaying the text 'Un examen de prévention en santé, ça me concerne ?'. To the left is a smartphone with a charging cable. Above the tablet is a spiral notebook and a pen. In the top right corner is a blue water glass. The background is a solid green color.

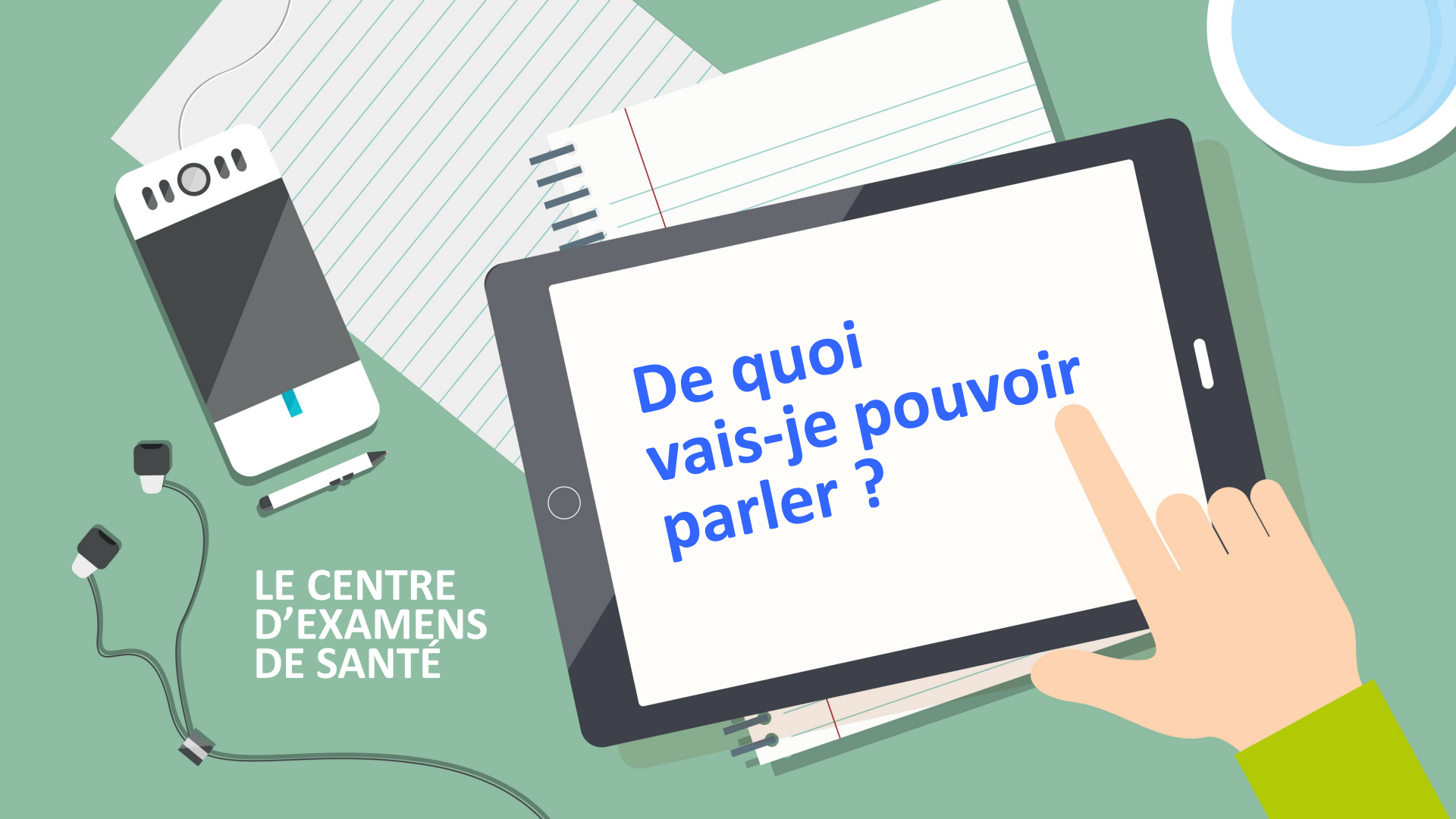
**Un examen de  
prévention en  
santé, ça me  
concerne ?**

**LE CENTRE  
D'EXAMENS  
DE SANTÉ**

# UN TEMPS POUR MOI



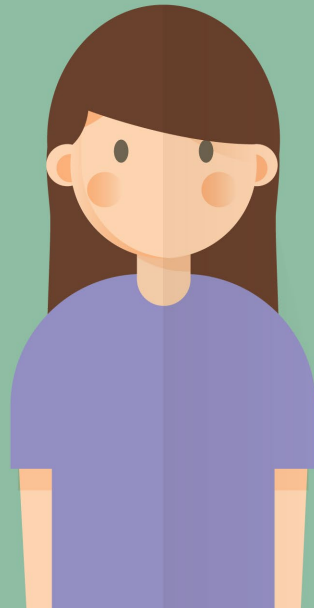
- ✓ Faire le point sur ma santé
- ✓ Poser mes questions sans tabou
- ✓ M'informer
- ✓ Échanger avec des professionnels de santé
- ✓ Obtenir des conseils personnalisés
- ✓ Bénéficier d'examens et d'actions de dépistage en fonction de mes besoins
- ✓ Etre orienté dans mes démarches de santé

An illustration of a desk setup. In the center, a black tablet is held by a hand with a green sleeve. The tablet screen displays the text 'De quoi vais-je pouvoir parler ?' in blue. To the left of the tablet is a white smartphone with a black screen and a blue accent. Below the smartphone is a white pen and a black charging cable. In the background, there are several spiral-bound notebooks with lined pages. A blue circular object is visible in the top right corner.

**De quoi  
vais-je pouvoir  
parler ?**

**LE CENTRE  
D'EXAMENS  
DE SANTÉ**

# JE PARLE DE...



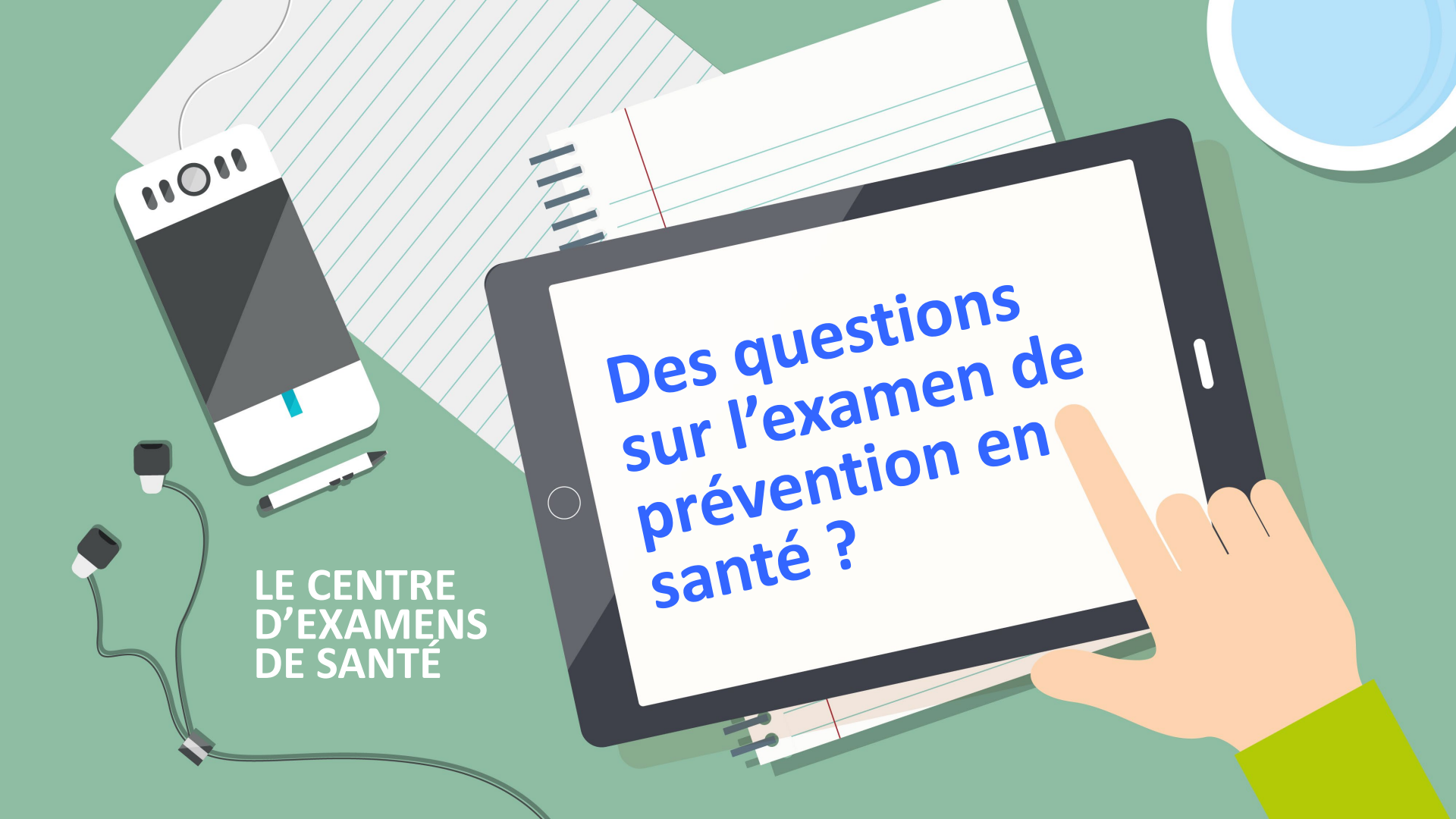
- ✓ Mon corps
- ✓ Mes habitudes
- ✓ Ma carte vitale
- ✓ Ce qui me préoccupe



C'EST L'OCCASION  
DE POSER MES  
QUESTIONS  
SANS TABOU  
ET EN TOUTE  
CONFIDENTIALITÉ  
À DES  
PROFESSIONNELS  
DE SANTÉ



Cliquer sur l'image pour accéder à la vidéo

An illustration of a desk setup. A tablet is the central focus, displaying text in blue. To its left is a smartphone with a charging cable. Behind the tablet is a spiral notebook. A pen lies on the desk near the smartphone. In the top right corner, there is a glass of water. The background is a solid green color.

**Des questions  
sur l'examen de  
prévention en  
santé ?**

**LE CENTRE  
D'EXAMENS  
DE SANTÉ**



An illustration of a desk setup. A tablet is the central focus, displaying text. To its left is a smartphone with a charging cable. Behind it is a spiral notebook and a pen. To the right is a glass of water. The background is a solid green color.

**En pratique,  
comment je  
m'inscris ?**

**LE CENTRE  
D'EXAMENS  
DE SANTÉ**

An illustration of a desk setup. On the left, a white smartphone is connected to a charging cable. Next to it is a white pen. In the center, a black tablet is held by a hand, displaying two lines of blue text. The background features a green desk surface, a stack of lined papers, and a blue circular object in the top right corner.

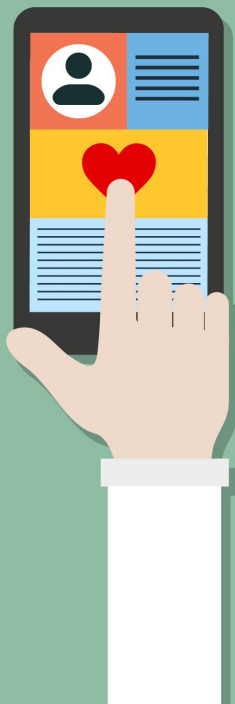
**Je m'inscris en  
téléphonant à...**

**Je m'inscris en  
prenant directement  
rendez-vous avec le  
centre via...**

SECURITE SOCIALE



**l'Assurance  
Maladie**



A bientôt  
au Centre  
d'examens  
de santé